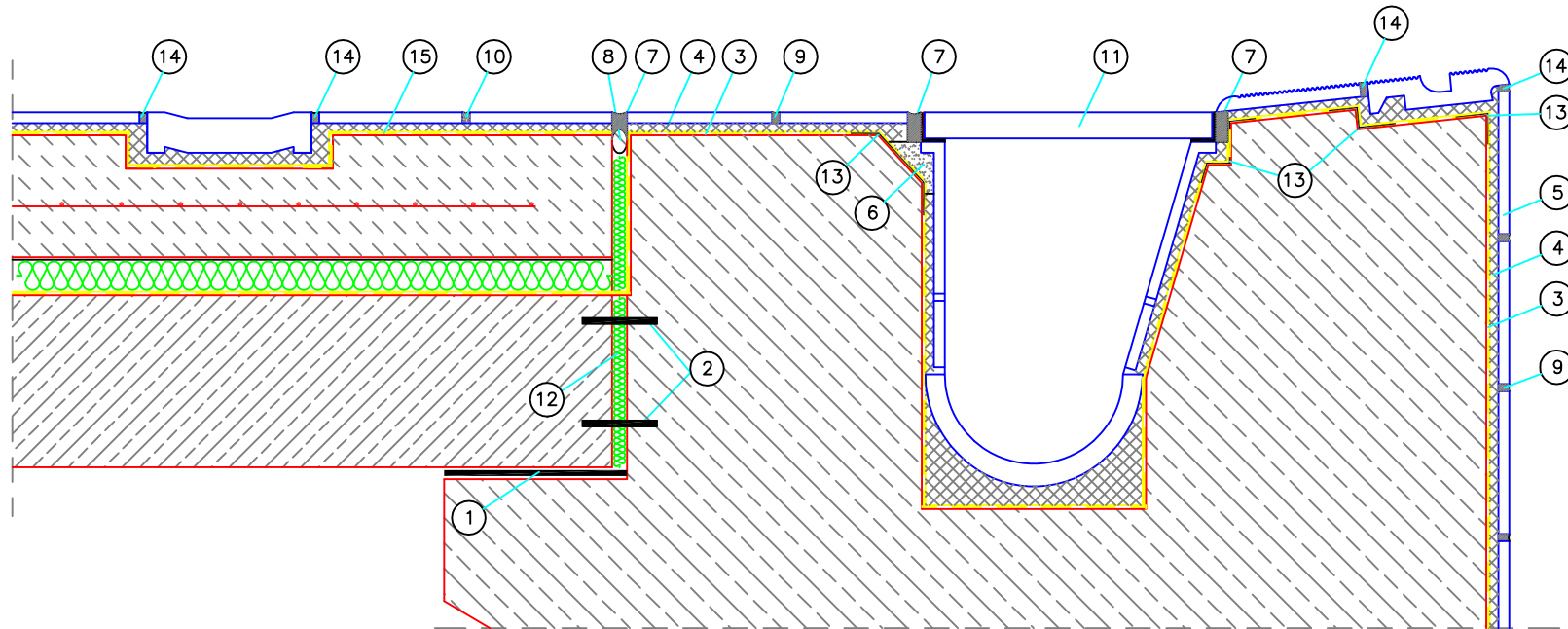


Fig. 4.7 Уплътнение на сифон тип "Цюрих" в плувен басейн



- | | | | |
|---|---|---|--|
| ① | профил – разделител за приплъзване | ⑧ | полиетиленов шнур |
| ② | свързваща лента | ⑨ | Ceresit CE 44/ CE 47 or CE 48 фугираци смеси на база епоксидна смола, химически устойчиви |
| ③ | Ceresit CR 166 двукомпонентен хидроизолационен шлам | ⑩ | Ceresit CE 43 фугираща смес за фуги до 20 мм |
| ④ | Ceresit CM 17 / CM 18 гъвкави лепила на циментова база | ⑪ | покривач профил за сифона |
| ⑤ | керамична облицовка | ⑫ | полистирен |
| ⑥ | Thomsit R 755 епоксидна смола с кварцов пясък / Ceresit CU 22 епоксидно лепило с кварцов пясък | ⑬ | Ceresit CL 152 хидроизолационна лента |
| ⑦ | Ceresit CS 29 полиуретанов уплътнител за еластична фуга | ⑭ | Ceresit CS 29 полиуретанов уплътнител |
| | | ⑮ | Ceresit CR 166 двукомпонентен хидроизолационен шлам / Ceresit CR 90 "Crystaliser" кристализиращ шлам за хидроизолационно покритие |