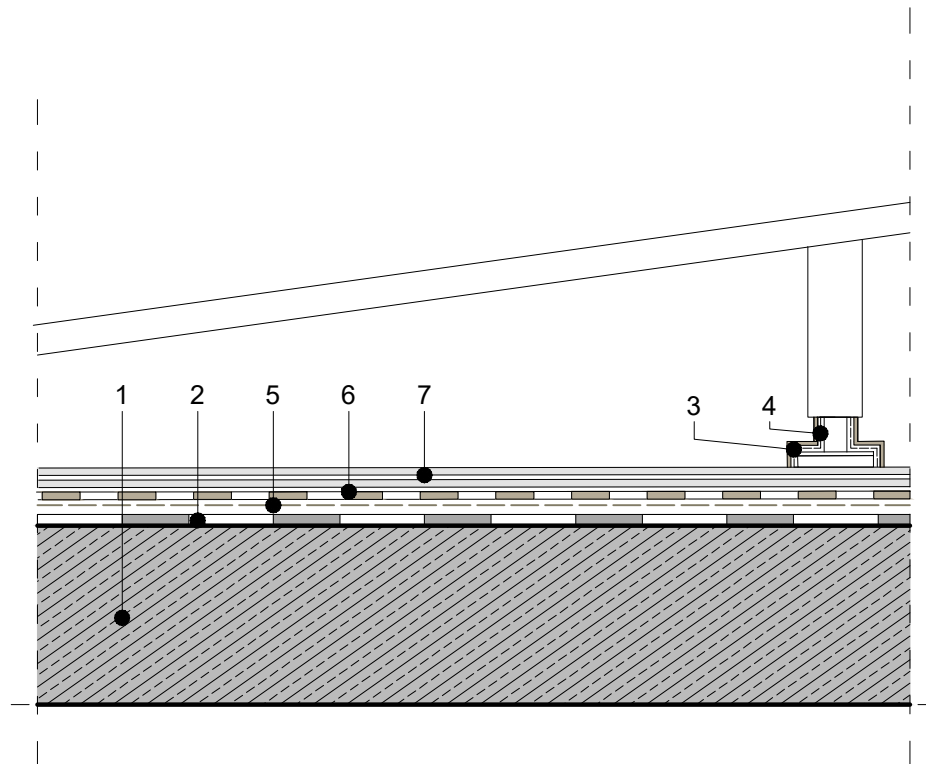


ДЕТАЙЛ ПРИ МОНТАЖ НА МЕТАЛНА КОНСТРУКЦИЯ НА ПОКРИВ СЪС СТАРА БИТУМНА ХИ И ПОЛАГАНЕ НА НОВА ПОЛИУРЕТАНОВА ХИ




Легенда:

1. Стоманобетонна конструкция
2. Стара битумна хидроизолация
3. EPOXYCOAT-AC - Антикорозионен епоксиден грунд за метални повърхности
4. ISOFLEX-PU 500 DTL - Еднокомпонентна тиксотропна полиуретанова хидроизолационна мембрана с фибри
5. EPOXYPRIMER-500 - Двуконпонентен епоксиден грунд на водна основа
6. ISOFLEX-PU 500 - Еднокомпонентна полиуретанова хидроизолационна мембрана за плоски покриви /армирана с полиестерен армировъчен плат 60 g/m² - 1 слой
7. ISOFLEX-PU 500 - Еднокомпонентна полиуретанова хидроизолационна мембрана за плоски покриви - 2 слой

*Забележка: За по-подробна информация за продуктите и начина на полагане се запознайте с Технич. спецификации.

Четреж:МОНТАЖ НА МЕТАЛНА КОНСТРУКЦИЯ НА ПОКРИВ СЪС СТАРА БИТУМНА ХИ И ПОЛАГАНЕ НА НОВА ПОЛИУРЕТАНОВА ХИ

Дата:	04/2026	ИЗОМАТ ИНТЕРНЕСЪНАЛ ЕООД	
Изготвил:	инж. Ивана Николова	СТРОИТЕЛНИ ХИМИЧЕСКИ МАТЕРИАЛИ	

Контакти: +359 887 51 2373
web: www.isomat.bg