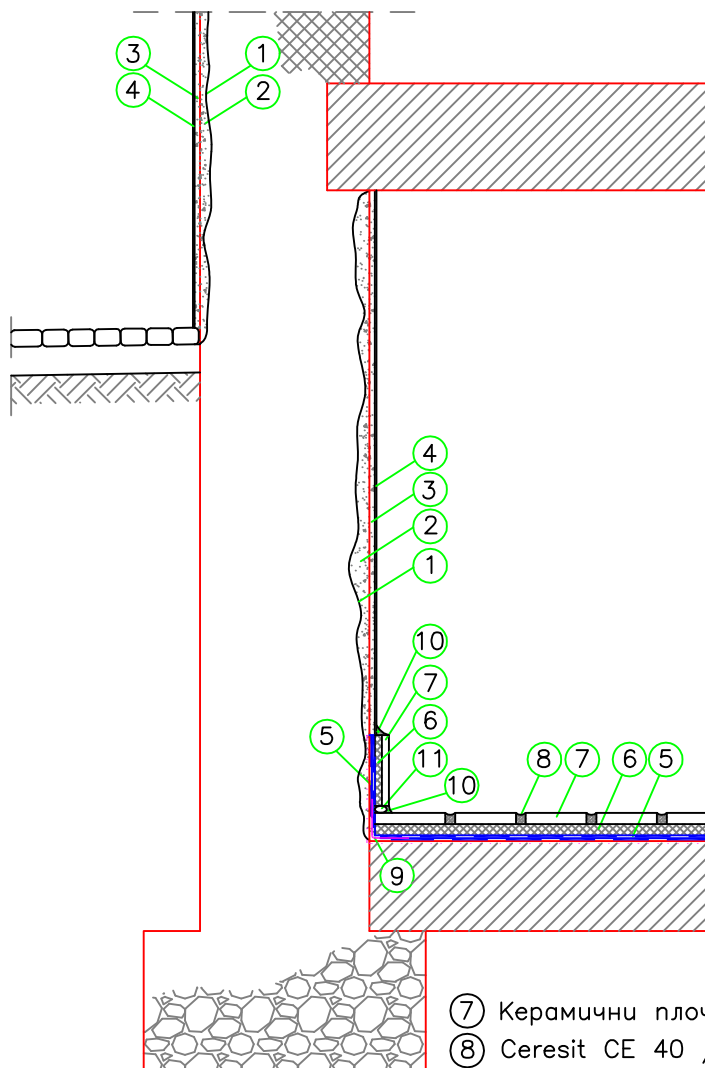


Fig. 6.1. Изсушаване и възтановяване с мазилка на стените в условия на ниска влажност



⑦ Керамични плочки

⑧ Ceresit CE 40 / CE 43 grout  
фугираща смес

⑨ Ceresit CL 152 хигроуз. лента

⑩ Ceresit CS 25 / CS 29  
санитарен силикон / полиурет. уплътнител

⑪ полиетиленов инур

① Измазване с Ceresit CR 62+CC 81 слепваща емулсия

② Ceresit CR 62 минерална ремонтна мазилка

③ Ceresit CR 64 финашна шпакловка

④ Ceresit CT 48 силиконова боя

⑤ Ceresit CR 166 гву-компон. еластичен хигроизолационен шлам  
Ceresit CR 90 "Crystaliser" кристализирец хигроизолац.шлам

⑥ Ceresit CM 17 "super flex" / CM 16 "flex" гъвкави лепила

Забележка: Алтернативни решения са показани в таблиците в част описание