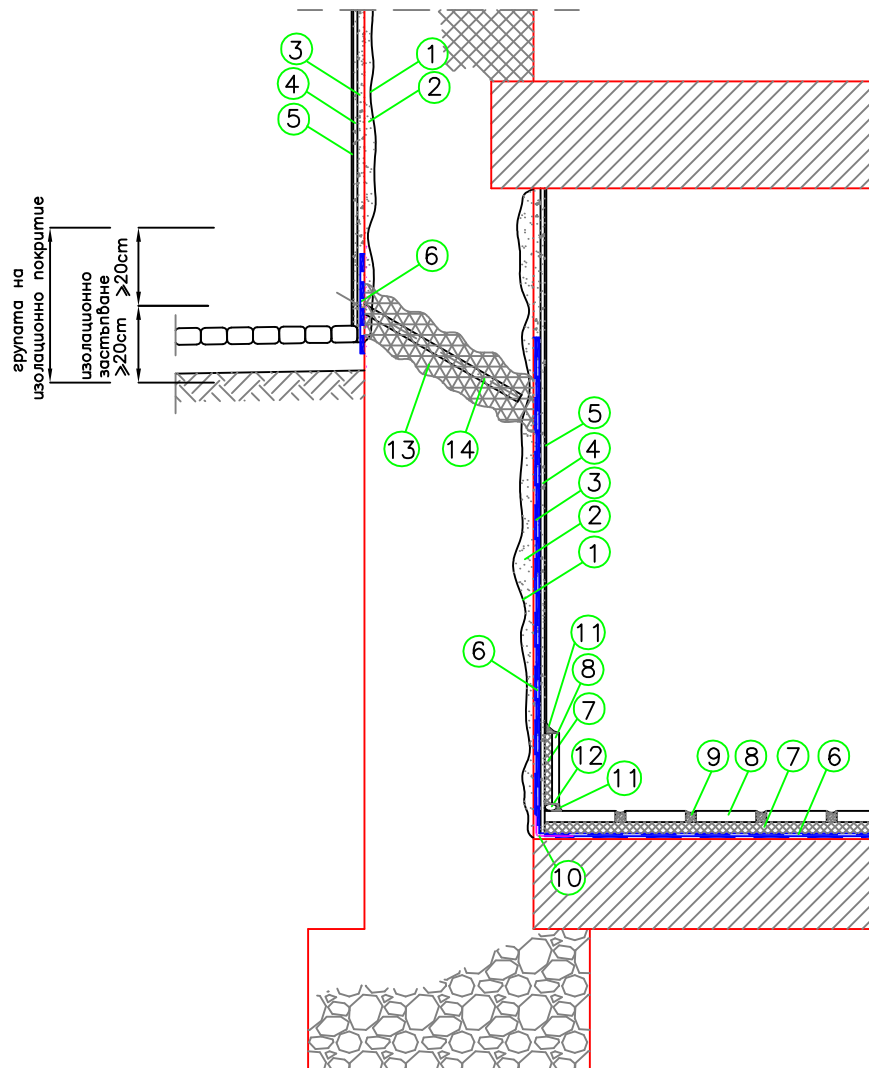


Fig.6.2. Външен хоризонтален сондаж срещу капиларна влага



- |   |  |
|---|--|
| ① Измазване с Ceresit CR 62+CC 81 слепваща емулсия  | ⑧ Плочки   |
| ② Ceresit CR 61 хастарна мазилка  | ⑨ Ceresit CE 40 / CE 43 фуг.смес   |
| ③ Ceresit CR 62 минерална ремонтна мазилка  | ⑩ Ceresit CL 152 хидроизол. лента  |
| ④ Ceresit CR 64 финашна шпакловка   | ⑪ Ceresit CS 25 санитарен силикон /<br>Ceresit CS 29 полиурет. уплътнител                            |
| ⑤ Ceresit CT 54 (силикатна)/CT 48 (силиконова) боя  | ⑫ полиетиленов шнур  |
| ⑥ Ceresit CR 166 двуконпн. еластичен хидроиз.шлам<br>/ Ceresit CR 90 кристализиращ хидроизолац.шлам | ⑬ Хоризонтална диафрагма с<br>Ceresit CO 81 – защита от капиларна влага                              |
| ⑦ Ceresit CM 17 "super flex" /<br>CM 16 "flex" гъвкави лепила                                       | ⑭ Запълване на отворите:<br>Ceresit CX 15 Монтажен цимент /<br>Ceresit CR 65 – хидроизолационен шлам |

Забележка: Алтернативни решения са показани в таблиците в част описание