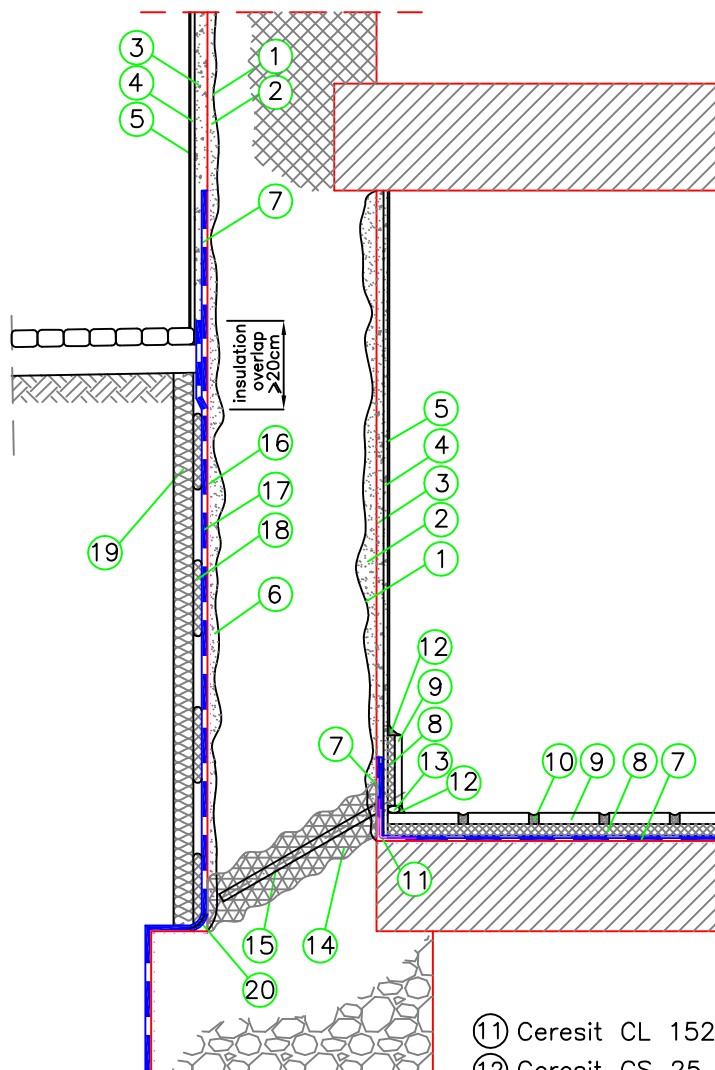


Fig. 6.4. Вътрешен сондаж на стената срещу капиларна влага, измазване на стените и външна изолация



- ① Измазване с Ceresit CR 62+CC 81 емулсия
- ② Ceresit CR 61 хастарна мазилка
- ③ Ceresit CR 62 минерална ремонтна мазилка
- ④ Ceresit CR 64 финашна шпакловка
- ⑤ Ceresit CT 54, силикатна/CT 48, силиконова боя
- ⑥ Циментов разтвор с добавка Ceresit CC 81 – слепваща емулсия
- ⑦ Ceresit CR 166 двукомпон. еласт. хидроиз.шлам / Ceresit CR 90 кристализиращ хидроизолац.шлам
- ⑧ Ceresit CM 17 "super flex" /CM 16 "flex" лепила
- ⑨ Плочки
- ⑩ Ceresit CE 40 / CE 43 фуг.смес

- ⑪ Ceresit CL 152 хидроиз.лента
- ⑫ Ceresit CS 25 / CS 29
- ⑬ полиетиленов шнур
- ⑭ Хоризонт гуафрагма: Ceresit CO 81
- ⑮ Запълване отвори: Ceresit CX 15 Монтажен цимент / Ceresit CR 65, хидроизолац. шлам
- ⑯ Ceresit CP 41 битумен грун
- ⑰ Ceresit CP 43 битумна хидроизация
- ⑱ Фиксиране на плоскостите от полистирен с Ceresit CP 43
- ⑲ полистирен
- ⑳ Заобляне на Ceresit CP 43 с добавка пясък

Забележка: Алтернативни решения са показани в таблиците в част описание