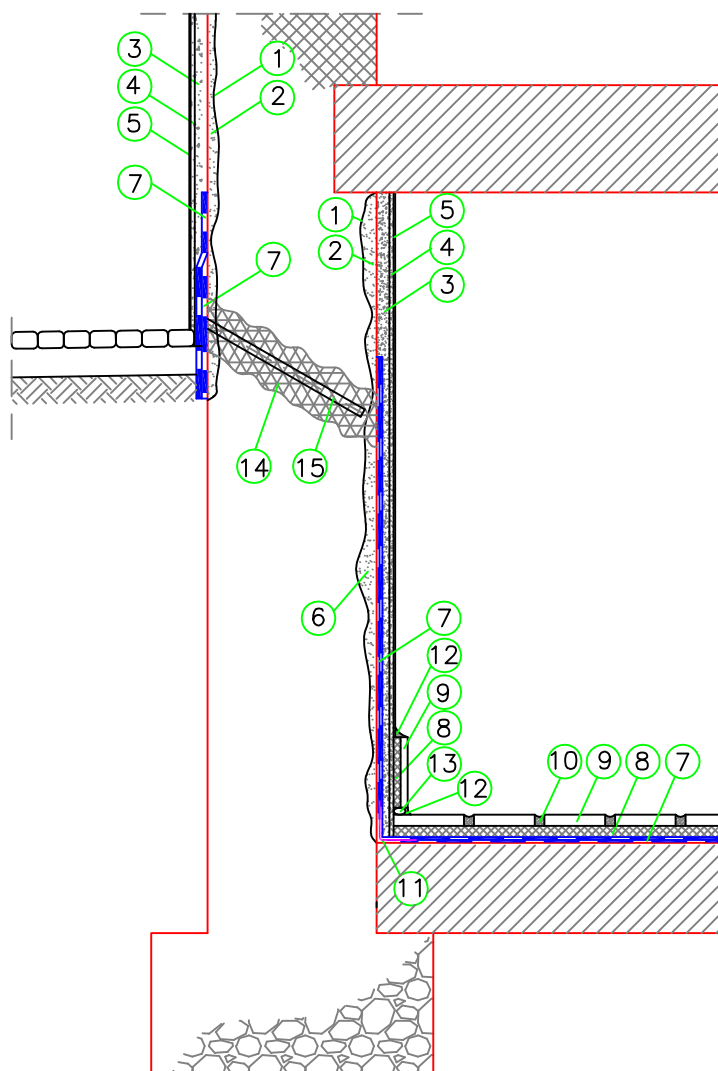


Fig. 6.5. Външен сондаж на стената и изолация на вътрешната повърхност срещу воден натиск



- | | |
|--|--|
| ① Измазване с Ceresit CR 62+CC 81 емулсия | ⑧ Ceresit CM 17 "super flex" /CM 16 "flex" |
| ② Ceresit CR 61 хастарна мазилка | ⑨ Плочки |
| ③ Ceresit CR 62 минерална ремонтна мазилка | ⑩ Ceresit CE 40 / CE 43 фуг.смес |
| ④ Ceresit CR 64 финашна шпакловка | ⑪ Ceresit CL 152 хидроиз.лента |
| ⑤ Ceresit CT 54, силикатна/CT 48, силиконова боя | ⑫ Ceresit CS 25 / CS 29 |
| ⑥ Циментов разтвор с добавка Ceresit CC 81 – слепваща емулсия | ⑬ полиетиленов шнур |
| ⑦ Ceresit CR 166 двуконп. еласт. хидроиз.шлам / Ceresit CR 90 кристализиращ хидроизолац.шлам | ⑭ Хоризонт диафрагма: Ceresit CO 81 |
| | ⑮ Запълване отвору: Ceresit CX 15 |
| | Монтажен цимент / Ceresit CR 65, хидроизолац. шлам |

Забележка: Алтернативни решения са показани в таблиците в част описание