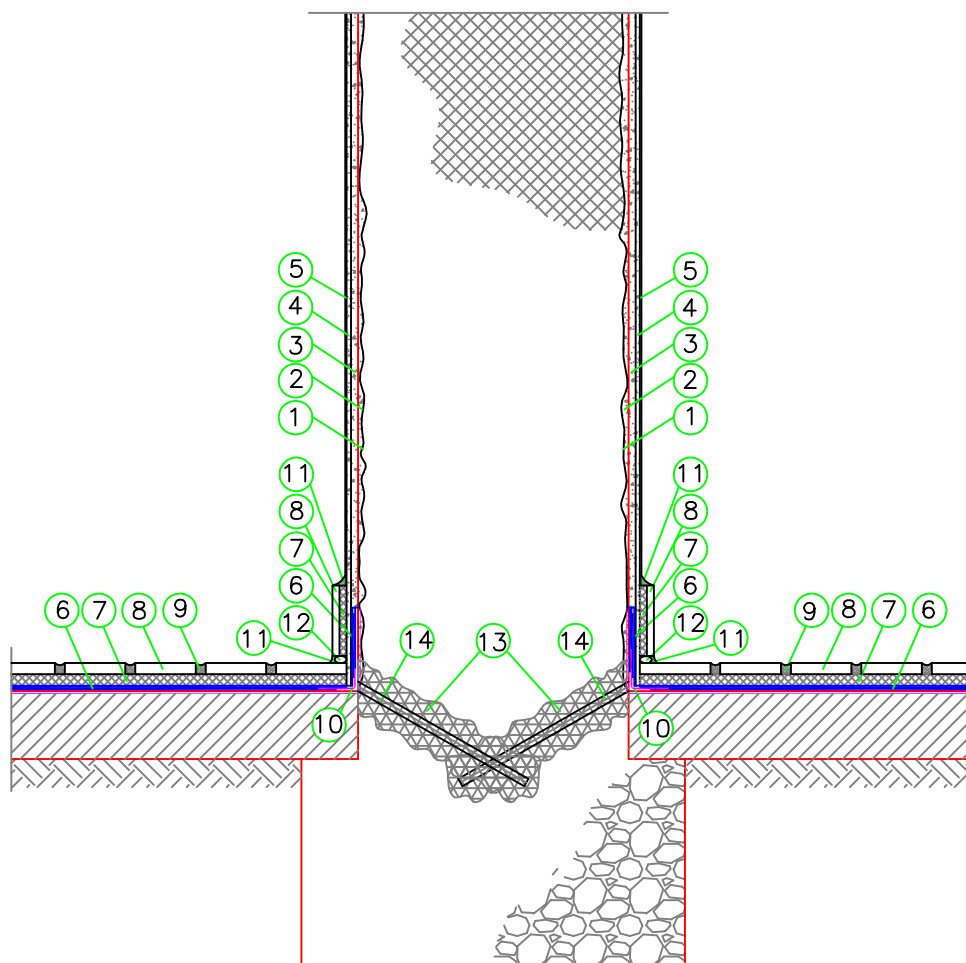


Fig. 6.8. Изолация на стени с по-големи дебелини



- | | |
|--|---|
| ① Измазване с Ceresit CR 62+CC 81 емулсия | ⑨ Ceresit CE 33 фуг.смес |
| ② Ceresit CR 61 хастарна мазилка | ⑩ Ceresit CL 152 хидроиз.лента |
| ③ Ceresit CR 62 минерална ремонтна мазилка | ⑪ Ceresit CS 25, санитарен силикон/
CS 29, полиуретанов уплътнител |
| ④ Ceresit CR 64 финашна шпакловка | ⑫ полиетиленов шнур |
| ⑤ Ceresit CT 48, силиконова боя | ⑬ Хоризонт диафрагма: Ceresit CO 81 |
| ⑥ Ceresit CR 166 гвукомпон. еласт. хидроиз.шлам/
⑦ Ceresit CM 17 "super flex" лепилен разтвор | ⑭ Запълване отвори: Ceresit CX 15
Монтажен цемент за наливане/
Ceresit CR 65, хидроизолац. шлам |
| ⑧ Плочки | |

Забележка: Алтернативни решения са показани в таблиците в част описание