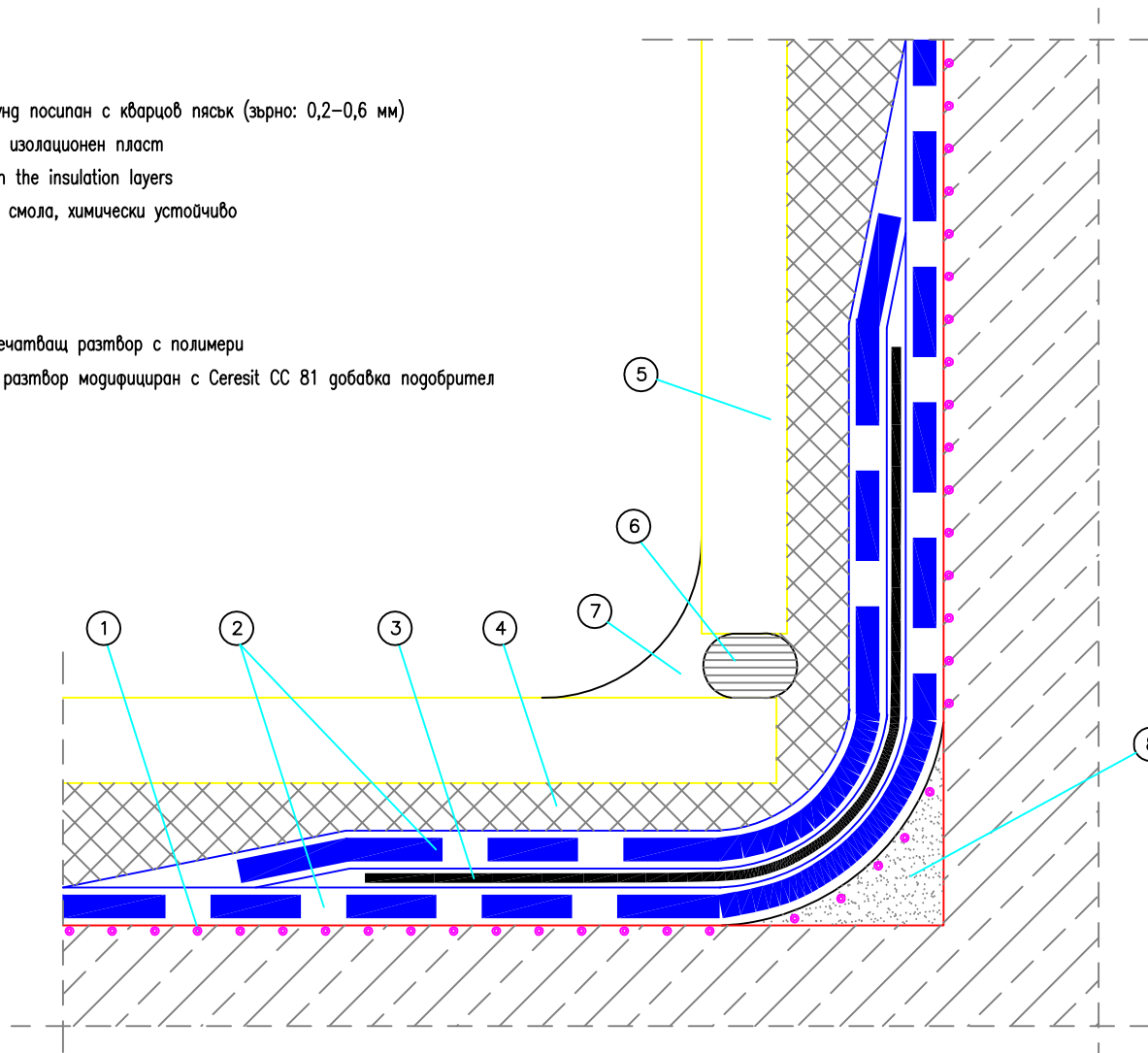


Fig. 5.7 Вътрешен изолация на резервоар – в случая на керамични облицовки устойчиви на химическо влияние – Детайл "А"

- ① Ceresit CE 50 епоксиден запечатващ грунд посипан с кварцов пясък (зърно: 0,2–0,6 мм)
- ② Ceresit CE 49 двукомпонентен епоксиден изолационен пласт
- ③ Ceresit CL 152 sealing tape glued between the insulation layers
- ④ Ceresit CU 22 лепило на база епоксидна смола, химически устойчиво
- ⑤ Керамични плочки, химически устойчиви
- ⑥ Гъвкав полиетиленов шнур
- ⑦ Запълване – Ceresit CS 29 или химически устойчив, еластичен, запечатващ разтвор с полимери
- ⑧ Заобляване (радиус 4–6 см) – цементов разтвор модифициран с Ceresit CC 81 добавка подобрител



Henkel Bulgaria EOOD  
 T) 02/ 806 39 00  
 F) 02/ 806 39 38  
 www.ceresit.bg

