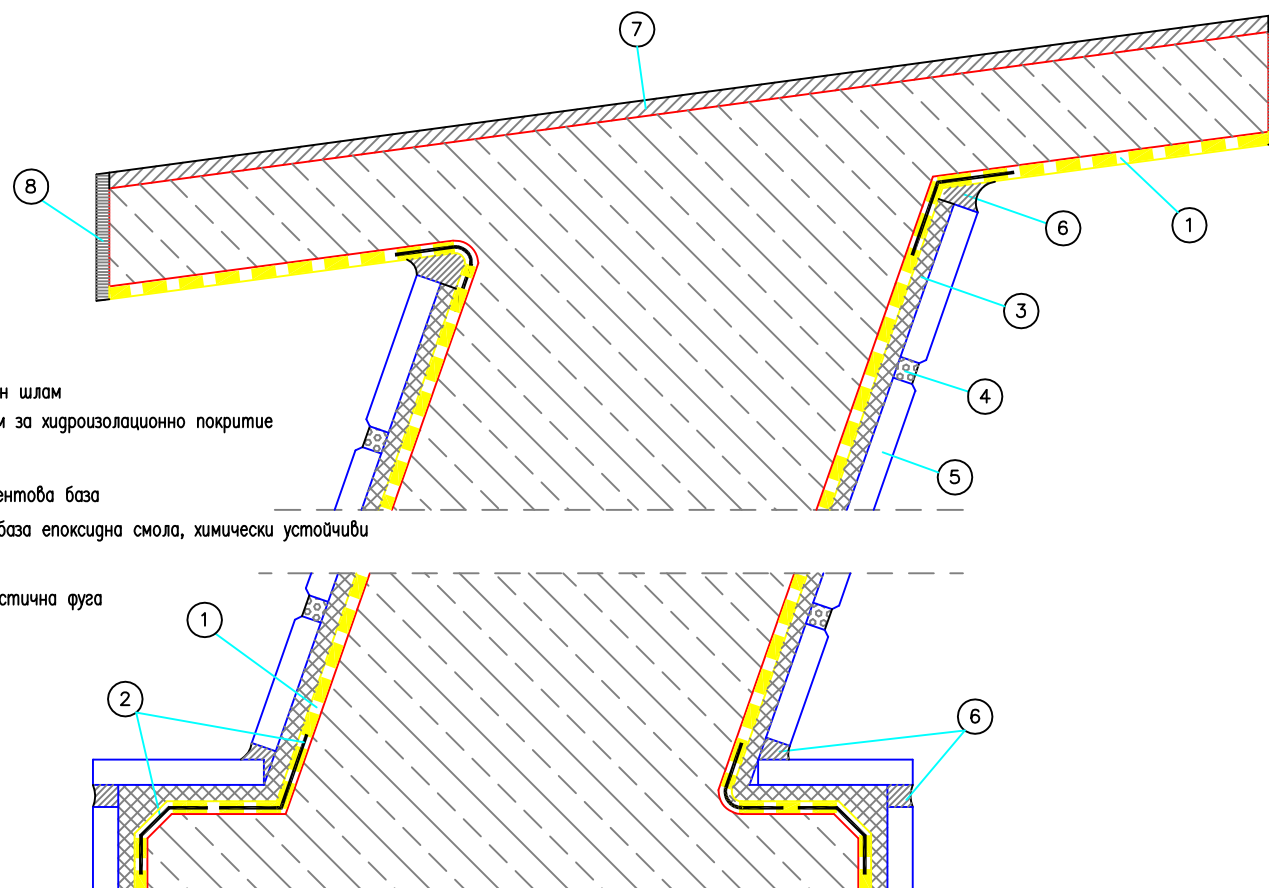


Fig. 4.13 Детайл за уплътнението на бетоновото блокче за старт /трамплин/



- ① Ceresit CR 166 двуконпонентен хидроизолационен шлам
Ceresit CR 90 "Crystaliser" кристализиращ шлам за хидроизолационно покритие
- ② Ceresit CL 152 хидроизолационна лента
- ③ Ceresit CM 17 / CM 18 гъвкави лепила на циментова база
- ④ Ceresit CE 43/ 44/ CE 47 фугиращи смеси на база епоксидна смола, химически устойчиви
- ⑤ керамична облицовка
- ⑥ Ceresit CS 29 полиуретанов уплътнител за еластична фуга
- ⑦ антихлъзгащо покритие
- ⑧ киселинно устойчива стомана (50x5 мм)

All technical drawings are property of Henkel Bulgaria EOOD
Henkel Bulgaria EOOD allows to insert mentioned drawings in building projects as
representative of the sole proprietor of exclusive right

Henkel Bulgaria EOOD
T) 02/ 806 39 00
F) 02/ 806 39 38
www.ceresit.bg

Ceresit
Henkel
BAUTECHNIK