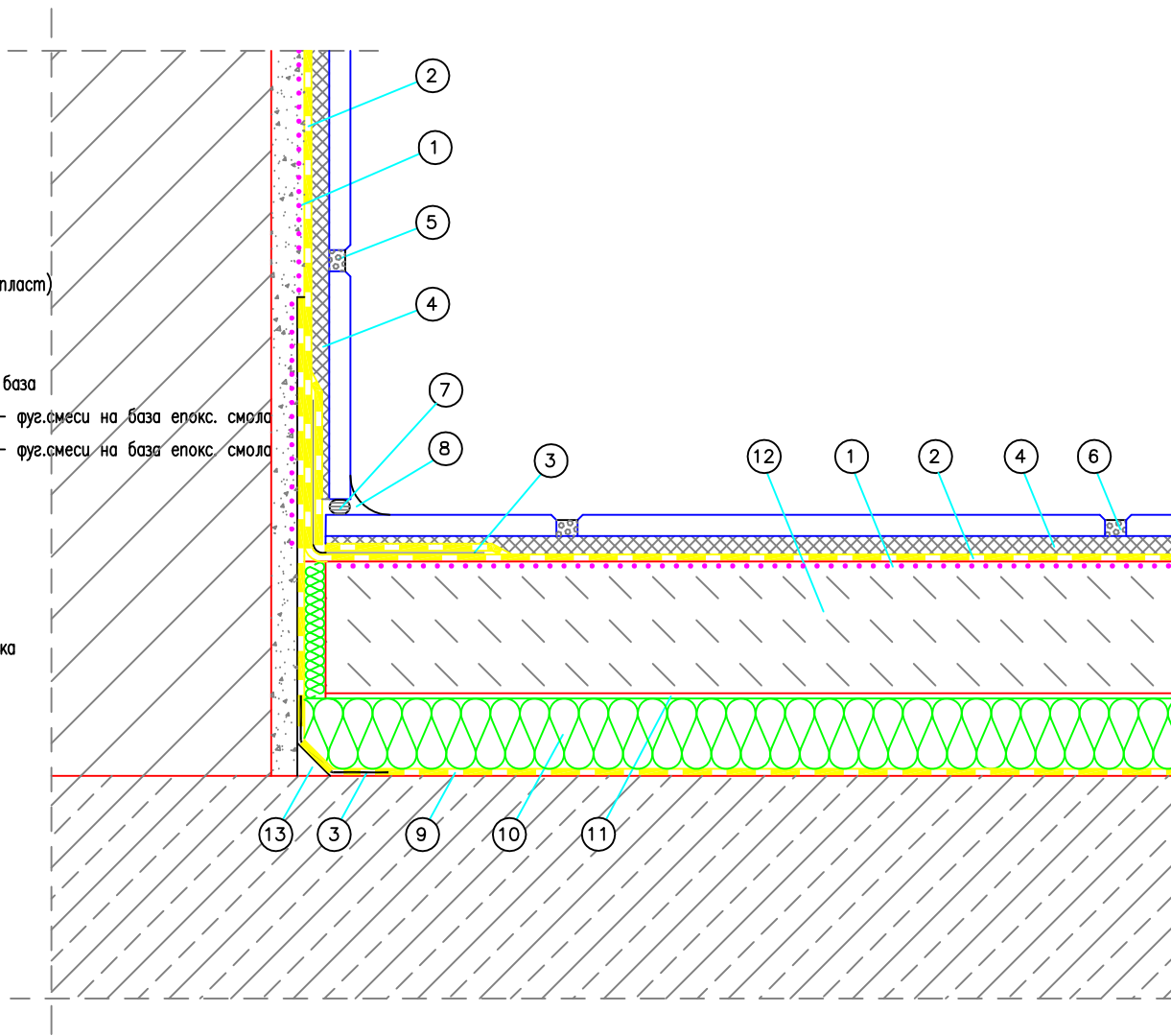


Fig. 4.14 Конструктивна връзка между стената и пода в санитарно помещение



- ① Ceresit CT 17 проникващ грунд (под хидроизолационен пласт)
- ② Ceresit CL 50 / CR 166 / CR 90 – хидроизолация
- ③ Ceresit CL 152 хидроизолационна лента
- ④ Ceresit CM 17 / CM 18 гъвкави лепила на циментова база
- ⑤ Ceresit CE 40 / CE 43 – фуг.смес / CE 44 / CE 47 – фуг.смеси на база епокс. смола
- ⑥ Ceresit CE 40 / CE 43 – фуг.смес / CE 44 / CE 48 – фуг.смеси на база епокс. смола
- ⑦ Ceresit CS 40 полиетиленов шнур
- ⑧ Ceresit CS 29 полиуретанов уплътнител
- ⑨ Ceresit CR 166 двукомпонентен хидроизолационен шлам
- ⑩ топлоизолация
- ⑪ Защитен слой, например фолио
- ⑫ Ceresit CN 87 бързо-отвърдяваща се циментова замазка
- ⑬ холкер: циментов разтвор с добавка Ceresit CC 81

All technical drawings are property of Henkel Bulgaria EOOD
 Henkel Bulgaria EOOD allows to insert mentioned drawings in building projects as
 representative of the sole proprietor of exclusive right

Henkel Bulgaria EOOD

T) 02/ 806 39 00

F) 02/ 806 39 38

www.ceresit.bg

