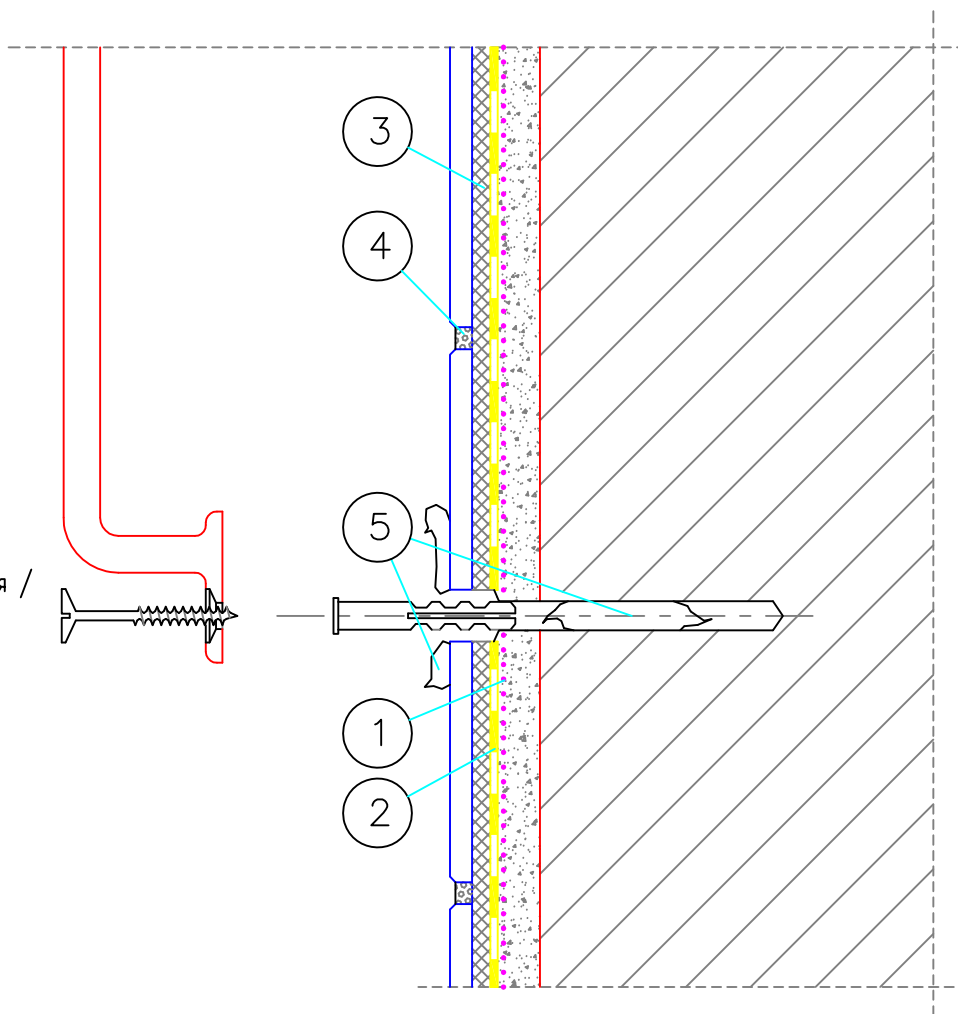


Fig. 3.14.1

Детайл при монтаж на гръжка



- 1 Ceresit CT 17, дълбокопроникващ грунд
- 2 Ceresit CL 51 1 K алтернативна хидроизолация /
- 3 Ceresit CM 16 "flex", гъвкаво лепило
- 4 Ceresit CE 40 / CE 43, фугиращи смесу
- 5 Ceresit CS 25 санитарен силикон

Забележка: Алтернативни решения са показани в таблиците в част описание