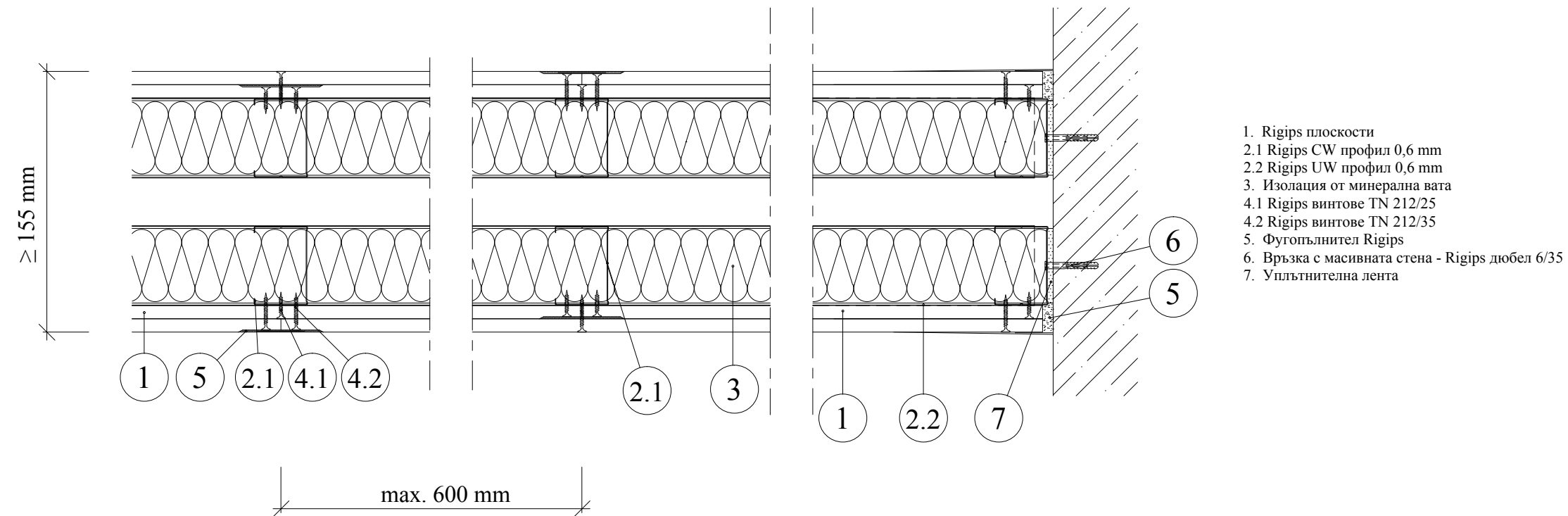


Rigips инсталационна преградна стена с двуслойна обшивка, конструкция CW / UW профили, с разстояние между профилите, EI 60-90 - 3.41.05



1. Rigips плоскости
- 2.1 Rigips CW профил 0,6 mm
- 2.2 Rigips UW профил 0,6 mm
3. Изолация от минерална вата
- 4.1 Rigips винтове TN 212/25
- 4.2 Rigips винтове TN 212/35
5. Фугопълнител Rigips
6. Връзка с масивната стена - Rigips дюбел 6/35
7. Уплътнителна лента

Техническа бележка:

Пожароустойчивост

EI 60 - EI 90

Звукоизолация от въздушен шум

$R_w = 62-65$ db

Максимална височина

$H =$ не повече от 4300 mm

Тегло

53 kg/m²

Дебелина

≥ 155 mm CW 50+50

≥ 205 mm CW 75+75

≥ 255 mm CW 100+100

Описание

3.41.05 (EI 60 - 90)

Пожарозащитна преградна стена на двойна носеща конструкция .

Клас пожароустойчивост EI 60 - 90 в зависимост от вида гипскартон на обшивката (RB или RF) и вида на минералната изолация .