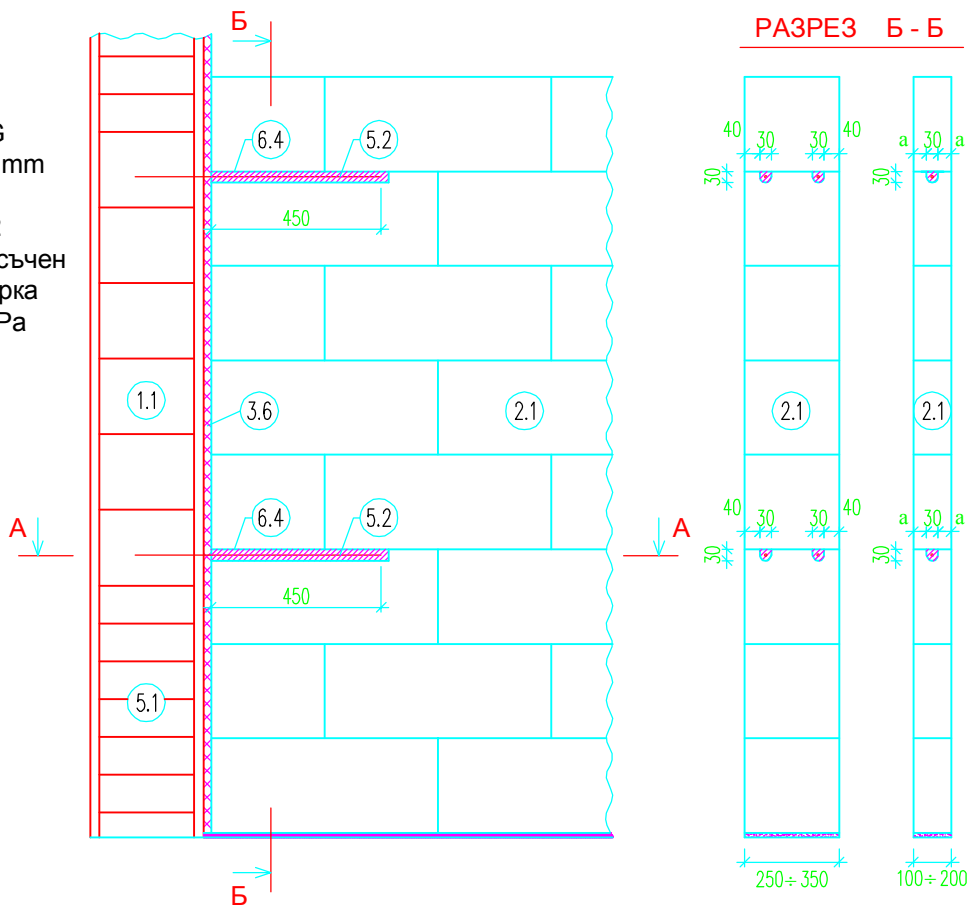


Връзки между носещата конструкция и неносещи зидани стени

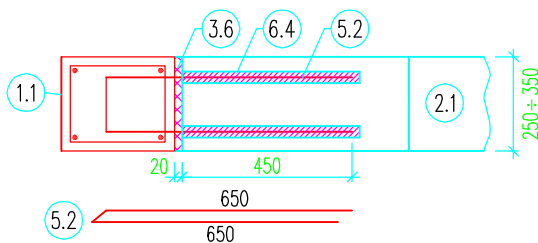
При отливане на стоманобетонни колони след зидарията от YTONG

- 1.1 Стоманобетонна колона
- 2.1 Зидария от YTONG
- 3.6 Пенополистирол 20 mm или слой от варо-пясъчен разтвор 1:2 или вароциментопясъчен разтвор 2:1:12, с марка не по-висока от 1 MPa
- 5.1 Армировка на колоната
- 5.2 Армировъчен прът N 8 Ст. АIII
- 6.4 Запълване с циментопясъчен разтвор 1:2.5



РАЗРЕЗ Б - Б

РАЗРЕЗ А - А При зидария 250÷350 mm



РАЗРЕЗ А - А При зидария 100÷200 mm

