

Детайл 2.136

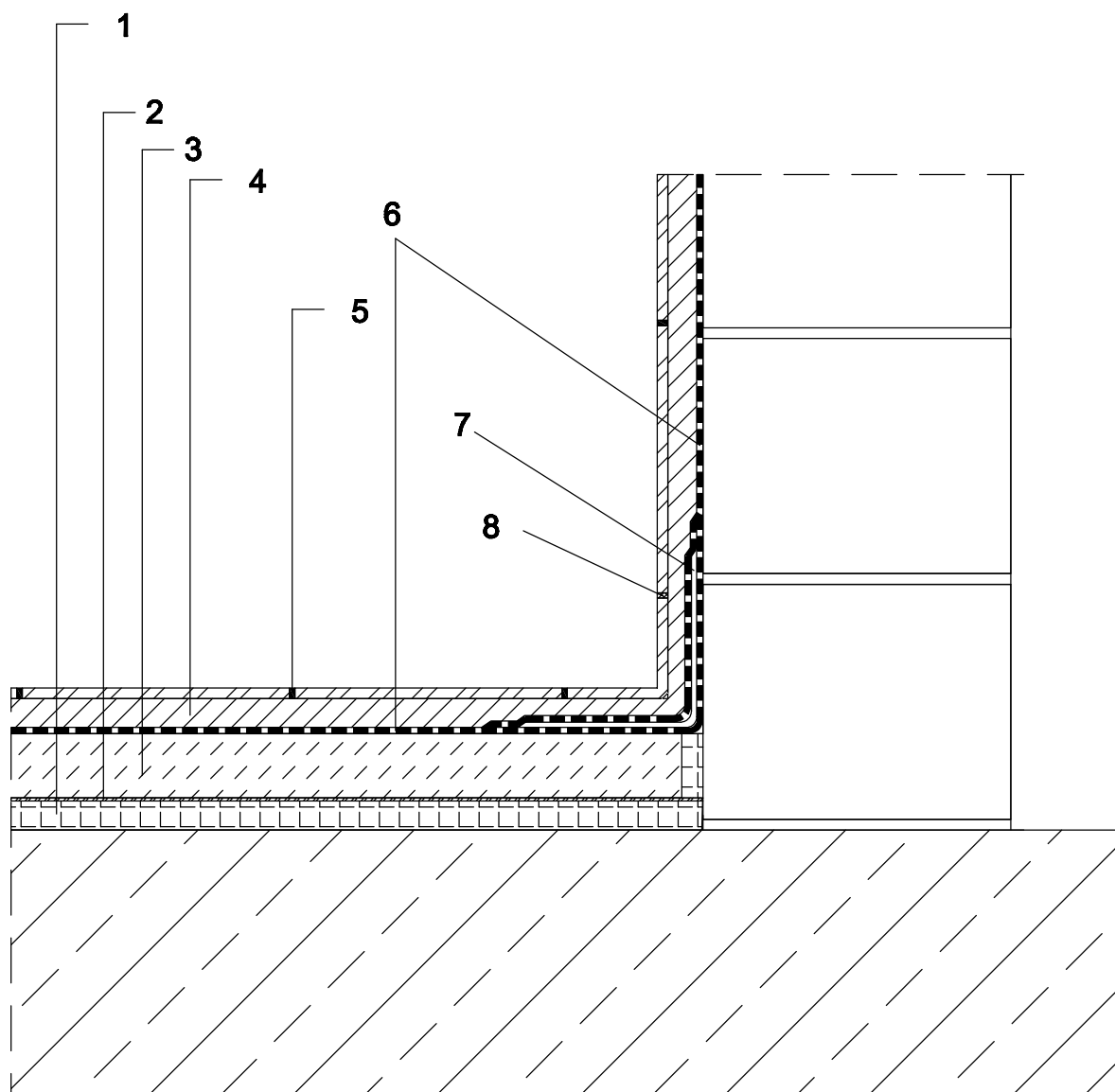
Бани и мокри помещения.

Връзка под-стена.

Хидроизолиране с еластична 1К циментова изолация

weber.tec 824 (Superflex D 1) или

2К изолация weber.tec Superflex D 2.



1. Шумоизолация

2. Разделителен слой от двуслоен полиетилен

3. Замазка с наклон

4. Еластично лепило за плочки
weber.xerm 858 (Deitermann KM Flex) или
weber.col Екстра Флекс

5. Еластична фугираща смес
weber.fug 877 (Cerinol Flex) или weber.color Перфект

6. Еластична циментова изолация
с weber.tec 824 (Superflex D 1) или
weber.tec Superflex D 2

7. Хидроизолационен лента
weber.tec 828 DB (Superflex AB)

8. Санитарен силикон weber.fug 880 (Plastikol FDS)