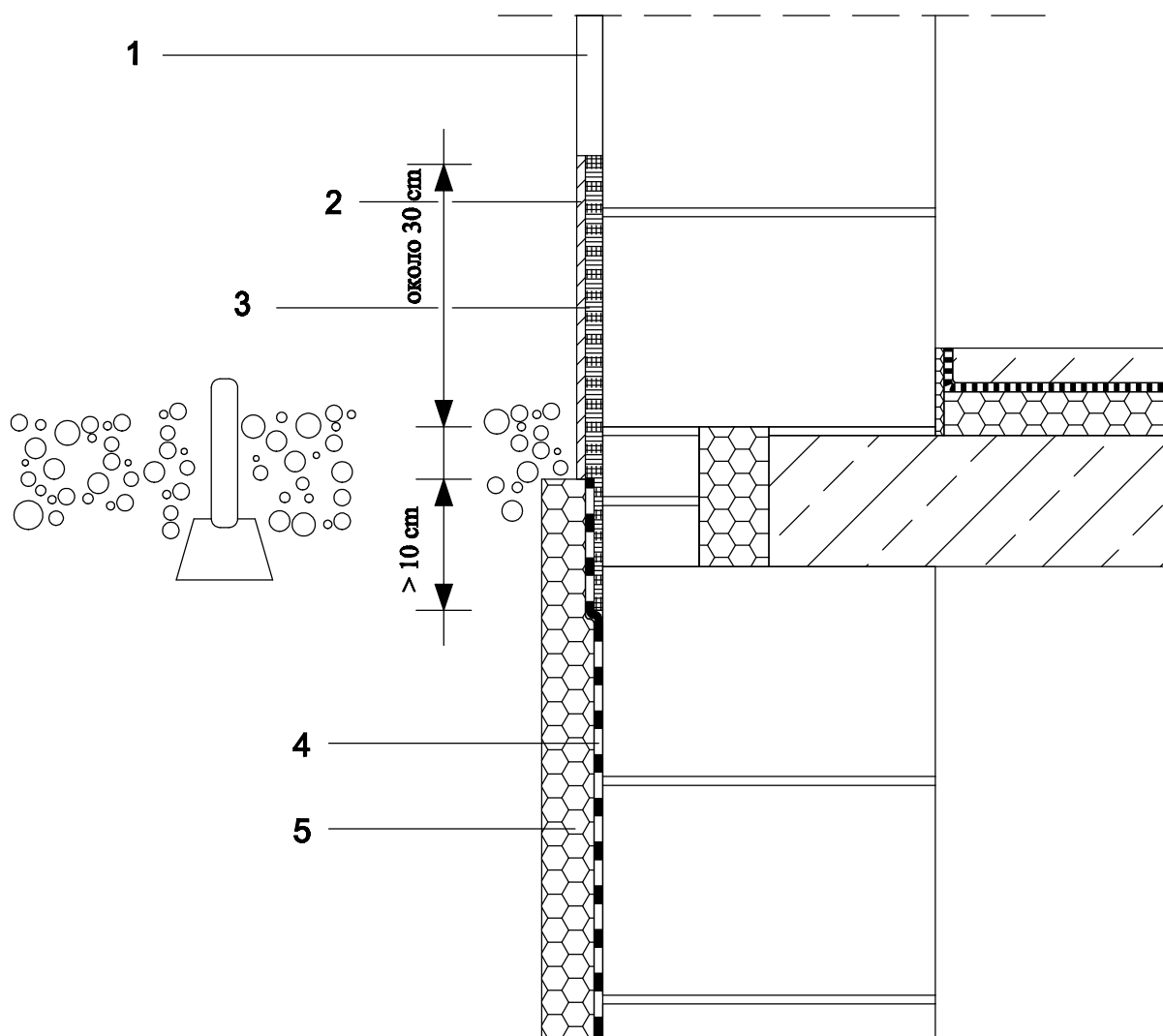


# Детайл 1.111

Оформяне на цокълна връзка.

Хидроизолиране с weber.tec Superflex more / 10 / 100 (S) / D 24.



1. Дебелослойна фасадна мазилка напр. weber.dur 137

2. Weber/maxit лепилно шпакловъчна смес с вградена мрежа + цокълна мазилка weber.dur 121 или weber.pas Marmolit

3. Еластична хидроизолация с weber.tec 824 (Superflex D 1) или weber.tec Superflex D 2

4. Хидроизолационен слой с weber.tec Superflex more / 10 / 100 (S) / D 24

5. Защитен слой от XPS