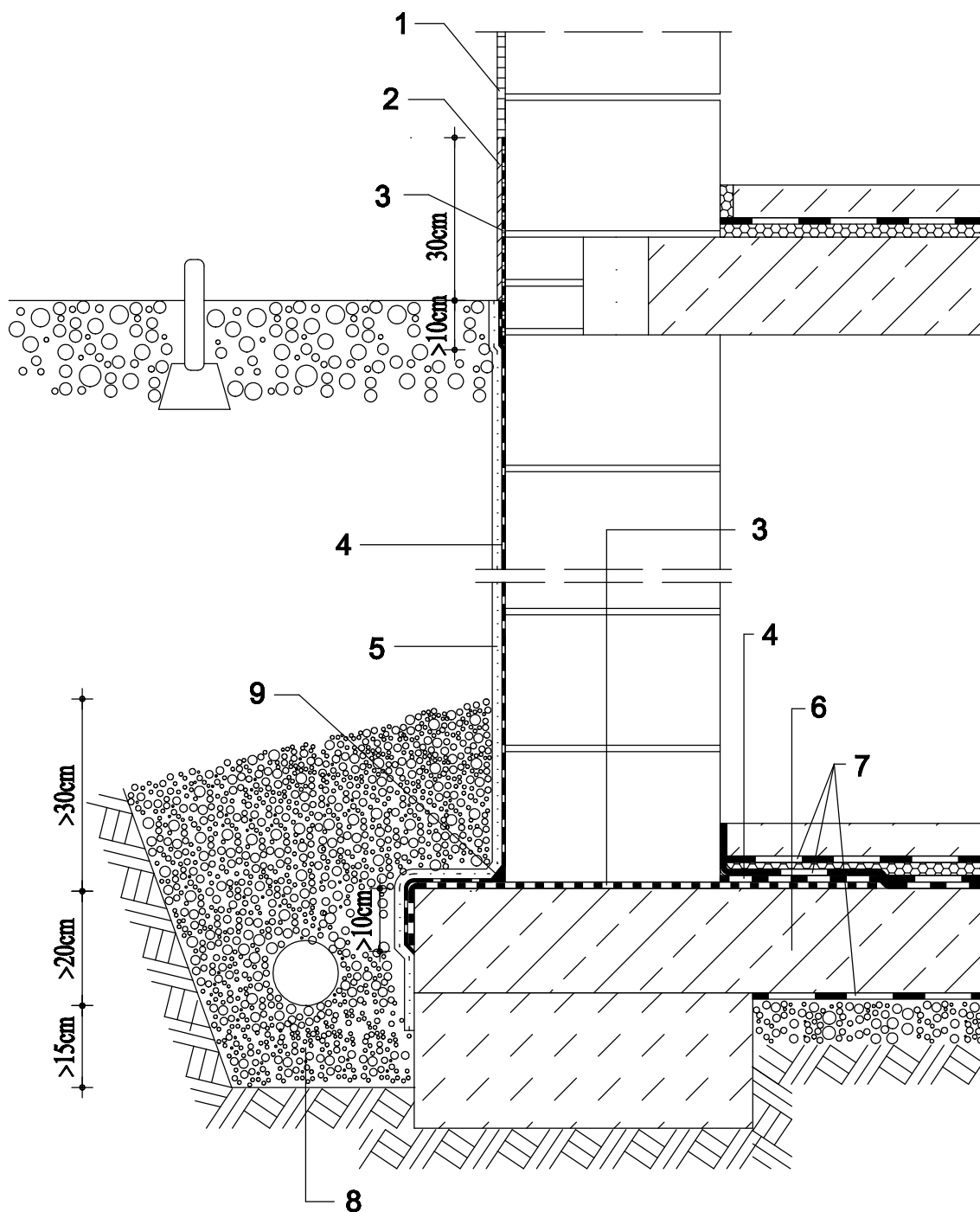


Детайл 1.100

Хидроизолиране на фундаменти срещу почвена влага и инфилтрирани дъждовни води.

Хидроизолиране с weber.tec Superflex more / 10 / 100 (S) / D 24.
Дренаж съгласно DIN 4095.



1. Цокълна мазилка

2. Свързваща мазилка weber.san 950 (Deitermann AS)

3. Еластична циментова хидроизолация
с weber.tec Superflex D 1 / D 2

4. Хидроизолационен слой
с weber.tec Superflex more / 10 / 100 (S) / D 24

5. Дренажна мембрана weber.sys 983 / 984
(Montapanel DM / DM 2)

6. Стоманобетонова плоча

7. Двуслойно полиетиленово фолио

8. Филтриращ слой от едрозърнест пясък (0 - 32 мм)
или филтрираща мембрана и чакъл (8 - 16 мм)

9. Холкер с weber.tec 933 (Deitermann HKS)