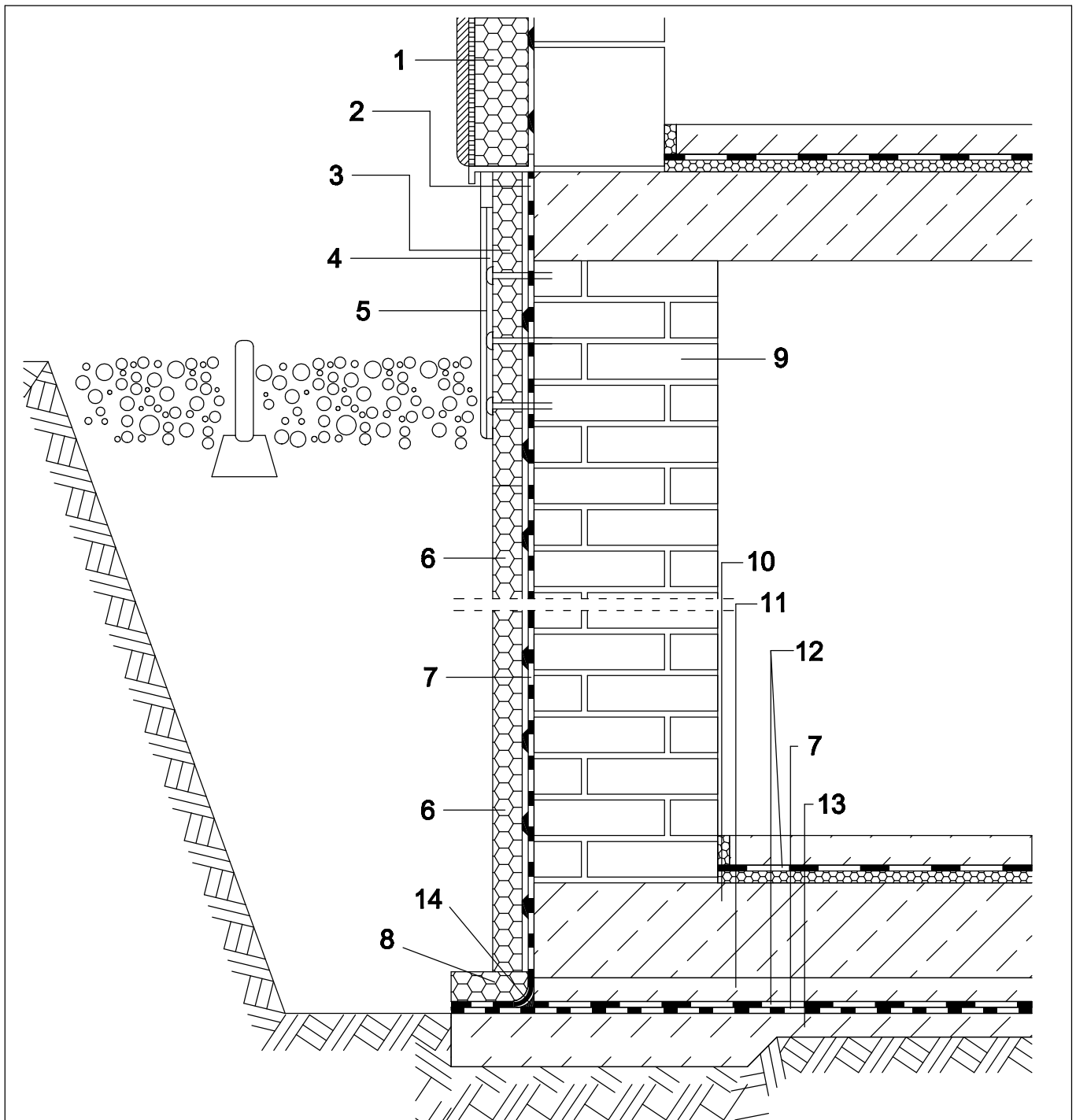


Детайл 1.801

Хидроизолиране на фундаменти срещу акумулиращи се инфилтрирани дъждовни води. Стени от зидария, стоманобетонова плоча върху подложен бетон.
Хидроизолиране с weber.tec Superflex more / 10 / 100 (S) / D 24.



1. Weber / maxit топлоизолационна система

2. Хидроизолационен слой
с weber.tec Superflex more / 10 / 100 (S) / D 24

3. Теплоизолационна плоча от XPS

4. Weber / maxit шпакловка за топлоизолация с вградена мрежа

5. Weber / maxit мозаична мазилка

6. Теплоизолационна плоча от XPS

7. Хидроизолационен слой
с weber.tec Superflex more / 10 / 100 (S) / D 24 с вградена армировка

8. Холкерен елемент weber.sys 986

9. Зидария със запълнени фуги

10. Стоманобетонова плоча

11. Защитна замазка

12. Двуслойно полиетиленово фолио

13. Подложен бетон

14. Холкер с weber.tec 933 (Deitermann HKS)