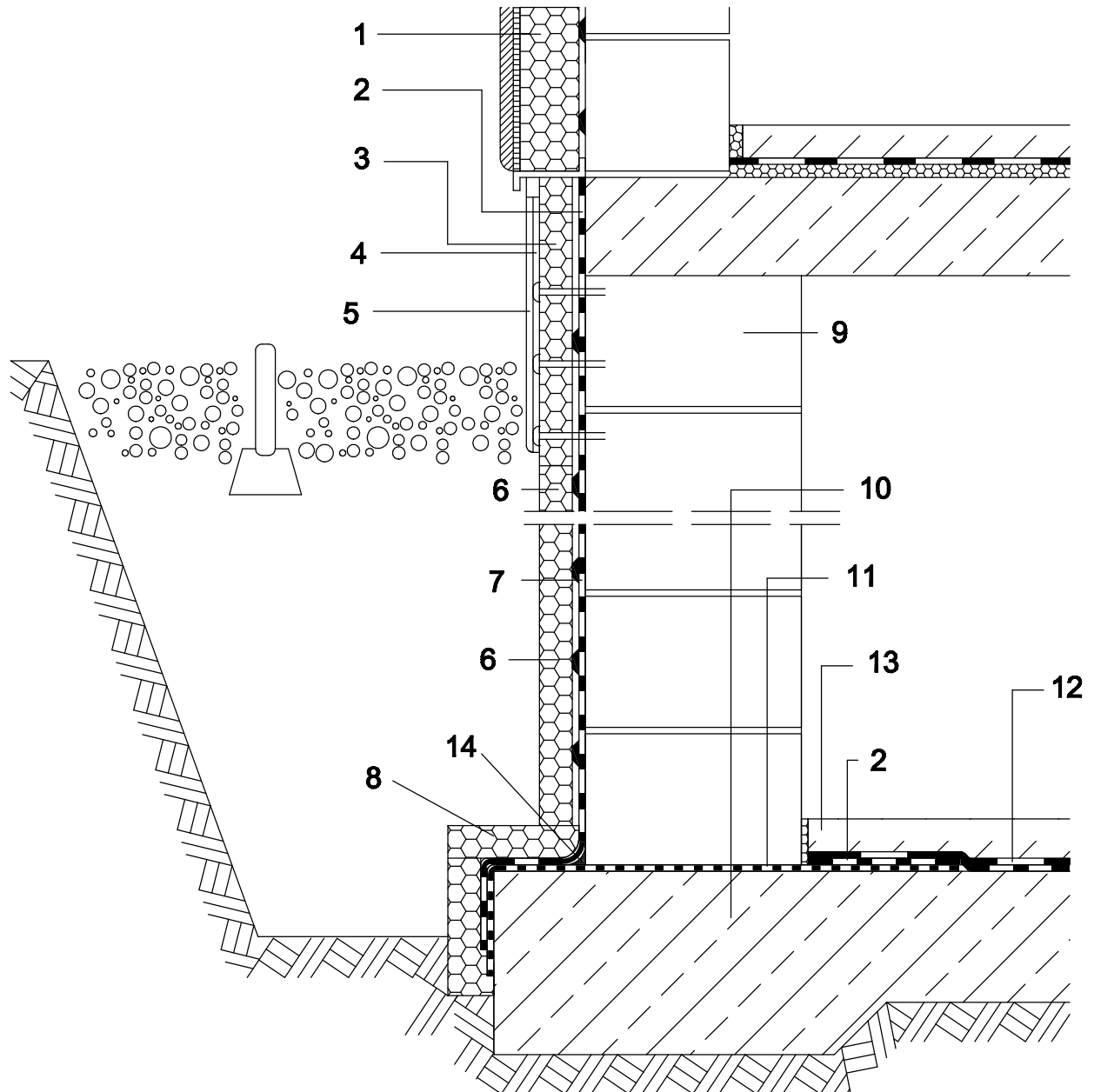


Детайл 1.806

Хидроизолиране срещу акумулиращи се в основите инфилтрирани дъждовни води.

Стени от зидария, плоча от водоплътен бетон съгласно БДС EN 206-1 и DIN 1045-2.

Хидроизолиране с weber.tec Superflex more / 10 / 100 (S) / D 24.



1. Weber / maxit топлоизолационна система

2. Хидроизолационен слой
с weber.tec Superflex more / 10 / 100 (S) / D 24

3. Теплоизолационна плоча от XPS

4. Weber / maxit шпакловка за топлоизолация с вградена мрежа

5. Weber / maxit мозаична мазилка

6. Теплоизолационна плоча от XPS

7. Хидроизолационен слой
с weber.tec Superflex more / 10 / 100 (S) / D 24
с вградена армировка

8. Холкерен елемент weber.sys 986

9. Зидария със запълнени фуги

10. Стоманобетонена плоча от водоплътен бетон

11. Еластична циментова хидроизолация
с weber.tec Superflex D 1 / D 2

12. Двуслойно полиетиленово фолио

13. Подова замазка

14. Холкер с weber.tec 933 (Deitermann HKS)