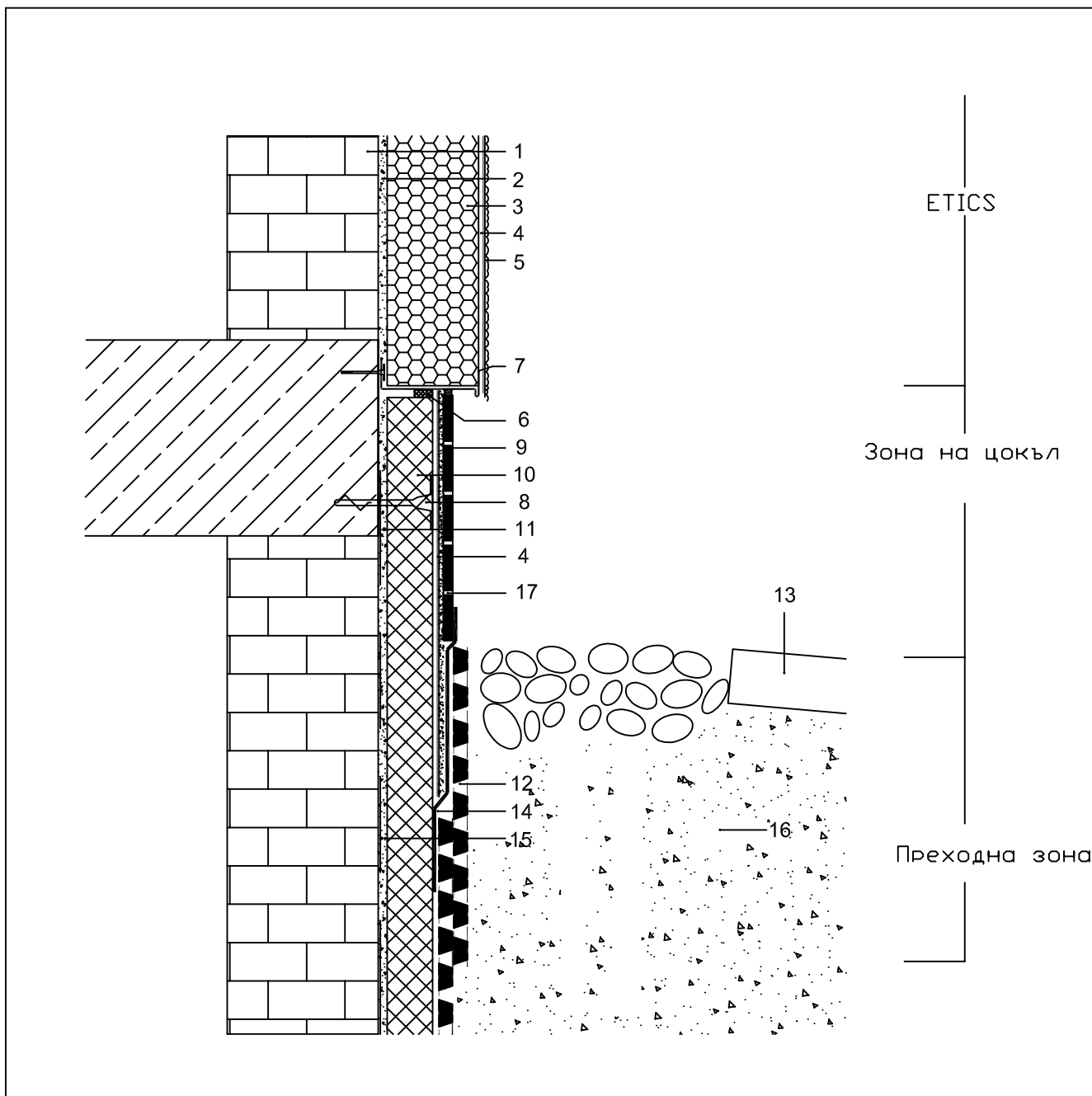


1.3. Детайл за оформяне на цокълна област с плочки



- | | |
|--|--|
| <p>1. Тухлен зид</p> <p>2. weber 450P лепилно-шпакловъчна смес</p> <p>3. Топлоизолационни плочи от експандиран полистирол EPS-F</p> <p>4. weber 460P лепилно-шпакловъчна смес вградена стъклотекстилна мрежа weber R117</p> <p>5. weber.pas G700 Грунд с weber.pas минерална мазилка</p> <p>6. Фугоуплътнителна лента</p> <p>7. Цокълен профил</p> | <p>8. weber.therm Дюбел</p> <p>9. Керамични плочи</p> <p>10. Топлоизолационни плочи от екструдирани полистирол XPS-F</p> <p>11. weber 450P лепилно-шпакловъчна смес</p> <p>12. Дренажна мембрана</p> <p>13. Тротоарни плочи</p> <p>14. weber.tec Хидроизолация</p> <p>15. weber.tec Хидроизолация</p> <p>16. Дренаж и канал</p> <p>17. weber.color Фугираща смес</p> |
|--|--|